

# EP中力

搬运绿色, 提升未来



V1909.01

## EPT12-EZ 中力微金刚

LiST  
锂电车·中力造

1.2吨电动搬运车

- 少差价, 新体验, 从手动搬运车到EZ的蜕变;
- 新颖的插拔式锂电池, 更换使用省时省力;
- CAN-BUS系统及LCD屏幕应用, 大大提高系统可靠性, 优化人机交互界面。

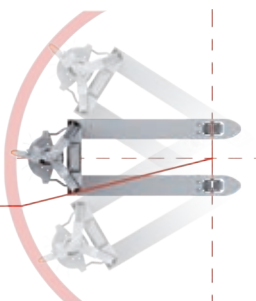


# 产品特点

PRODUCT FEATURES

## 转弯半径 1390mm

手动液压搬运车 1340mm



01

### 适合多种手动搬运车的应用场合

- 自重小，载重大。120KG超轻自重，1200KG货物轻松应对；
- 转弯半径仅为1390MM，狭小空间里来去自如。



03

### CAN-BUS系统设计

- CAN-BUS系统应用，减少连接线束，增加系统稳定性。

04

### 维修简便

- 整车模块化设计，易于零件更换；
- 多功能液晶显示器，运行状态及故障实时显示。

05

### 安全稳重

- 便捷的紧急断电开关、强壮的驱动轮防护罩、稳固的电池夹片，使用更安全可靠。



02

### 新颖的插拔式锂电池

- 5.8KG 电池快换设计，配合备用电池，让车子不间断工作；
- 锂电池应用，延长电池循环寿命。



06

### 专利设计

PATENT DESIGN

#### ① 专利集成设计

一体式液压站设计，低噪音，易维修更换；

#### ② 专利非接触式，互锁起升限位开关设计

大大提高可靠性；

#### ③ 专利手柄头设计

全新的一体化手柄头设计，操控触手可达；

#### ④ 专利钥匙设计

专利钥匙设计，集成U盘功能；

#### ⑤ 专利车架设计

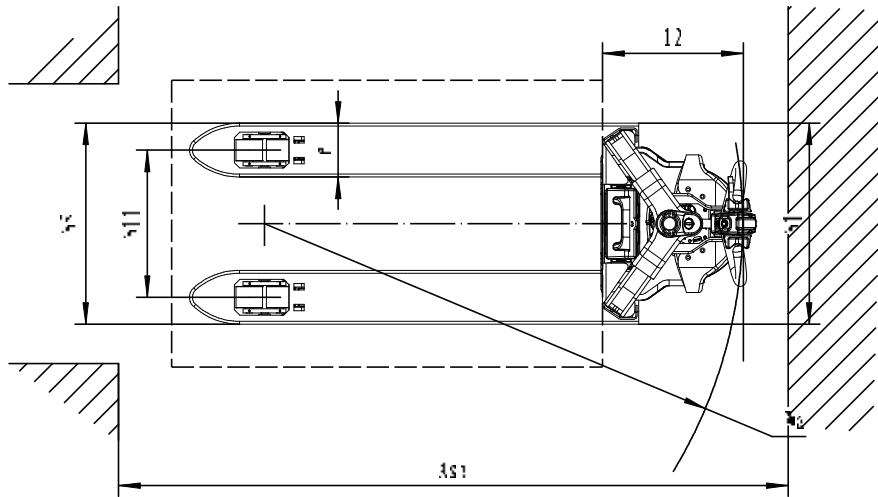
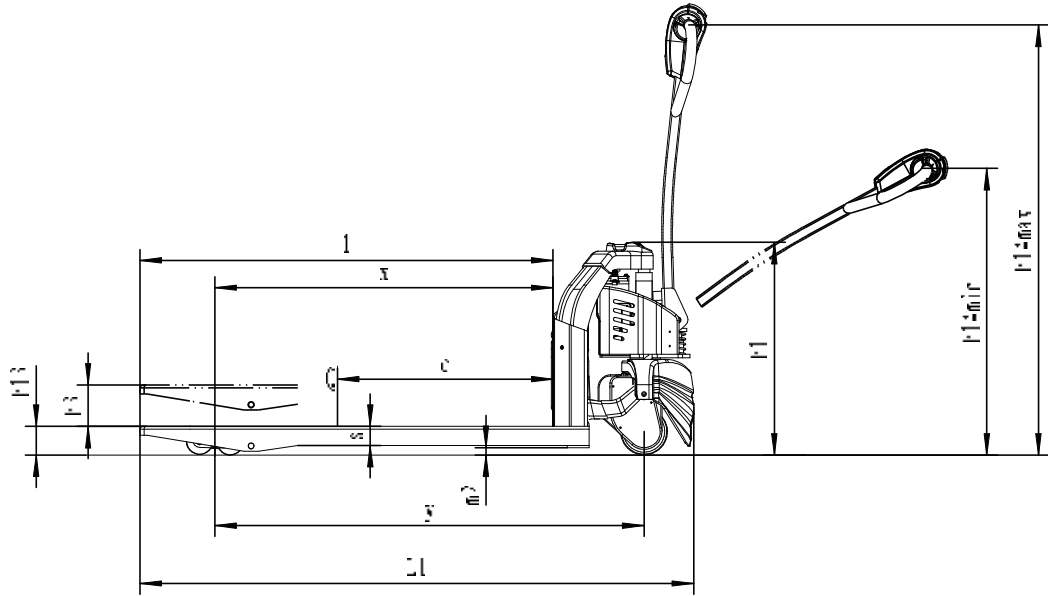
全新的车架设计，重量轻，强度大。

# 产品参数

PRODUCT PARAMETERS

特征					
1.1	品牌			中力	
1.2	型号			EPT12-EZ	EPT12-EZX
1.3	动力形式			电动	电动
1.4	操作类型			步行	步行
1.5	载荷	Q	kg	1200	1200
1.6	载荷中心距	c	mm	600	600
1.8	承载长度	x	mm	950(880)	950(880)
1.9	轴距	y	mm	1190(1120)	1190(1120)
重量					
2.1	自重 (含电瓶)		kg	116	130
2.2	轴载, 满载驱动端/承载端		kg	406/910	420/910
2.3	轴载, 空载驱动端/承载端		kg	96/20	110/20
轮胎, 底盘					
3.1	轮胎类型, 驱动轮/承载轮			聚氨酯/聚氨酯	聚氨酯/聚氨酯
3.2	驱动轮尺寸 (直径×宽度)		mm	Φ130x55	Φ210x70
3.3	承载轮尺寸 (直径×宽度)		mm	Φ80x60(Φ74x88)	Φ80x60(Φ74x88)
3.5	驱动轮, 平衡轮/承载轮数量 (x=驱动轮)		mm	1x/4(1x/2)	1x/4(1x/2)
尺寸					
4.4	标配最大起升高度	h <sub>3</sub>	mm	115	115
4.9	操作位置手柄杆最小/最大高度	h <sub>14</sub>	mm	750/1190	750/1190
4.15	货叉下降后又叉面高度	h <sub>13</sub>	mm	80	80
4.19	整车长度	l <sub>1</sub>	mm	1540	1540
4.20	到货叉垂直面的长度	l <sub>2</sub>	mm	390	390
4.21	整体宽度	b <sub>1</sub>	mm	560(685)	560(685)
4.22	货叉尺寸	sxexl	mm	53x150x1150	53x150x1150
4.25	货叉外宽	b <sub>5</sub>	mm	560(685)	560(685)
4.32	轴距中心处离地间隙	m <sub>2</sub>	mm	27	27
4.33	托盘为 1200宽 × 1000长的通道宽度	Ast	mm	1640	1640
4.34	托盘为800宽 × 1200长的通道宽度	Ast	mm	1840	1840
4.35	转弯半径	Wa	mm	1390	1390
性能参数					
5.1	行走速度, 满载/空载		km/h	3.8/4	4/4.5
5.2	起升速度, 满载/空载		m/ s	0.02/0.025	0.02/0.025
5.3	下降速度, 满载/空载		m/ s	0.09/0.05	0.09/0.05
5.8	最大爬坡度, 满载/空载		%	2/8	4/10
5.10	制动类型			电动	电动
电机, 动力源					
6.1	驱动电机额定功率 S2 60分钟		kW	0.45	0.65
6.2	起升电机额定功率 S3 15%		kW	0.5	0.5
6.3	电池类型			锂电池	锂电池
6.4	电瓶电压/标称容量 K20		V/Ah	24/20	24/20
6.5	电池重量		kg	5.8	5.8
6.6	理论能耗		KWh/h	0.16	0.25
其他数据					
8.1	驱动控制类型			直流	直流
8.4	噪音等级			<74	<74
	应用场景		dB (A)	室内	常规

若有技术参数或配置的改进, 恕不另行通知, 所示图表可能含非标配置。



# 场景应用

SCENE APPLICATION

